

# EHL Produktneuheiten 2017

Steine fürs Leben

## Sigma Platten

### Eigenschaften

**// Gewicht:**

ca. 94 kg/m<sup>2</sup>

**// Oberfläche:**

eben, bedruckt, mit Schutzlack  
beschichtet, Mikrofase

**// Aufbau:**

zweischichtig mit eingefärbtem und  
bedrucktem Vorsatz  $\geq 4$  mm



N1



H1

## Sigma Platten

Artikelnummer	Format in cm	Farbe	Bedarf Stück / m <sup>2</sup>
<i>Folgt</i>	60 x 60 x 4	N1	2,78
<i>Folgt</i>	60 x 60 x 4	H1	2,78

## EHL-Albero Pflaster

### Eigenschaften

**// Gewicht:**

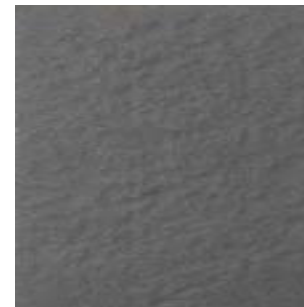
ca. 180 kg/m<sup>2</sup>

**// Oberfläche:**

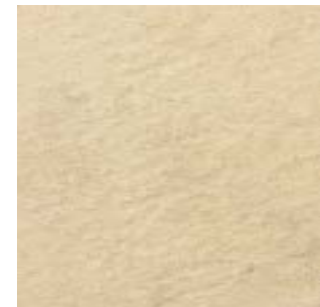
strukturiert, werkseitig imprägniert,  
Fase

**// Aufbau:**

zweischichtig mit Natursteinvorsatz



anthrazit



sand

## EHL-Albero Pflaster

Artikelnummer	Format in cm	Farbe	Bedarf Stück / m <sup>2</sup>
487944	24,7 x 16,5 x 8	anthrazit	24
487948	24,7 x 16,5 x 8	sand	24

## EHL-Atrium Blockstufen

### Eigenschaften

#### // Oberfläche:

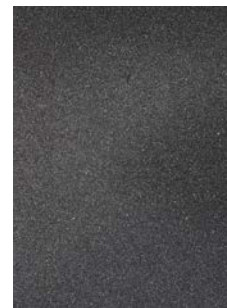
geschliffen, werkseitig mit Schutzlack beschichtet, werkseitig imprägniert

#### // Auftrittsbreite:

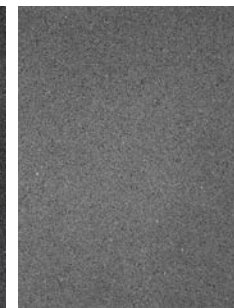
35 cm

#### // Versetzlängen:

75/100/125 cm



anthrazit



grau



brombeer-braun

## EHL-Atrium Blockstufen

Artikelnummer	Format in cm	Farbe
489709	75 x 35 x 15	anthrazit
489710	100 x 35 x 15	anthrazit
489711	125 x 35 x 15	anthrazit
489705	75 x 35 x 15	grau
489707	100 x 35 x 15	grau
489708	125 x 35 x 15	grau
489712	75 x 35 x 15	brombeer-braun
489713	100 x 35 x 15	brombeer-braun
489714	125 x 35 x 15	brombeer-braun

## EHL-Luna Blockstufen

### Eigenschaften

#### // Oberfläche:

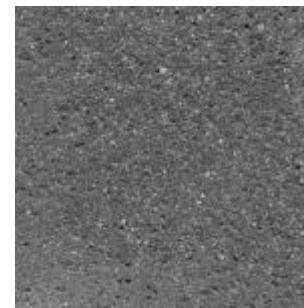
Natursteinkörnung, rundum gestrahlt,  
werkseitig imprägniert

#### // Auftrittsbreite:

35 cm

#### // Versetzlängen:

50/75/100/125/150 cm



anthrazit



weiß



## EHL-Luna Blockstufen

Artikelnummer	Format in cm	Farbe	Versetzlänge in cm
489665	50 x 35 x 15	anthrazit	50
489666	75 x 35 x 15	anthrazit	75
489667	100 x 35 x 15	anthrazit	100
489668	125 x 35 x 15	anthrazit	125
489669	150 x 35 x 15	anthrazit	150
489675	50 x 35 x 15 Ecke 90°	anthrazit	50
489677	50 x 35 x 15 Ecke 135°	anthrazit	50

## EHL-Luna Blockstufen

Artikelnummer	Format in cm	Farbe	Versetzlänge in cm
489670	50 x 35 x 15	weiß	50
489671	75 x 35 x 15	weiß	75
489672	100 x 35 x 15	weiß	100
489673	125 x 35 x 15	weiß	125
489674	150 x 35 x 15	weiß	150
489676	50 x 35 x 15 Ecke 90°	weiß	50
489678	50 x 35 x 15 Ecke 135°	weiß	50

## EHL-Luna Palisaden & Rabatten

### Eigenschaften

**// Oberfläche:**

rundum gestrahlt, werkseitig  
imprägniert

**// Versetzlänge:**

16,5 cm

**// Höhen:**

40/60/80/100 cm



## EHL-Luna Palisaden & Rabatten

Artikelnummer	Format in cm	Farbe	Versetzlänge in cm
489679	16,5 x 12 x 40	anthrazit	16,5
489681	16,5 x 12 x 60	anthrazit	16,5
489683	16,5 x 12 x 80	anthrazit	16,5
489684	16,5 x 12 x 100	anthrazit	16,5
489686	16,5 x 12 x 40	weiß	16,5
489688	16,5 x 12 x 60	weiß	16,5
489693	16,5 x 12 x 80	weiß	16,5
489696	16,5 x 12 x 100	weiß	16,5

## EHL-Luna Stützwinkel

### Eigenschaften

#### // Oberfläche:

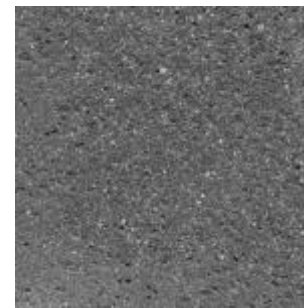
Sichtseite und oberer Bereich der Rückseite gestrahlt, werkseitig imprägniert

#### // Bauhöhen:

55 – 155 cm

#### // Fußlängen:

30 – 85 cm



anthrazit



weiß

## EHL-Luna Stützwinkel 50 cm Baubreite

Art.-Nr. Normal- element	Art.-Nr. Eckelement 90°	Bauhöhe in cm	Fußlänge in cm	Farbe
489484	489510	55	30	anthrazit
489485	489511	80	50	anthrazit
489486	489513	105	60	anthrazit
489487	489514	130	70	anthrazit
489488	489516	155	85	anthrazit
489489	489517	55	30	weiß
489490	489518	80	50	weiß
489491	489519	105	60	weiß
489492	489520	130	70	weiß
489496	489521	155	85	weiß

## EHL-Luna Stützwinkel 100 cm Baubreite

Art.-Nr. Normal- element	Art.-Nr. Eckelement 90°	Bauhöhe in cm	Fußlänge in cm	Farbe
489497	489522	55	30	anthrazit
489498	489523	80	50	anthrazit
489499	489524	105	60	anthrazit
489501	489525	130	70	anthrazit
489502	489526	155	85	anthrazit
489503	489527	55	30	weiß
489505	489528	80	50	weiß
489506	489530	105	60	weiß
489507	489531	130	70	weiß
489509	489531	155	85	weiß

## BossIntak light Mauerblock

### Eigenschaften

#### // Oberfläche:

gebrochen, werkseitig imprägniert

#### // Ausführungen:

Normalstein, Halbstein, Anfangs-  
/Endstein



basalt-anthrazit



muschelkalk

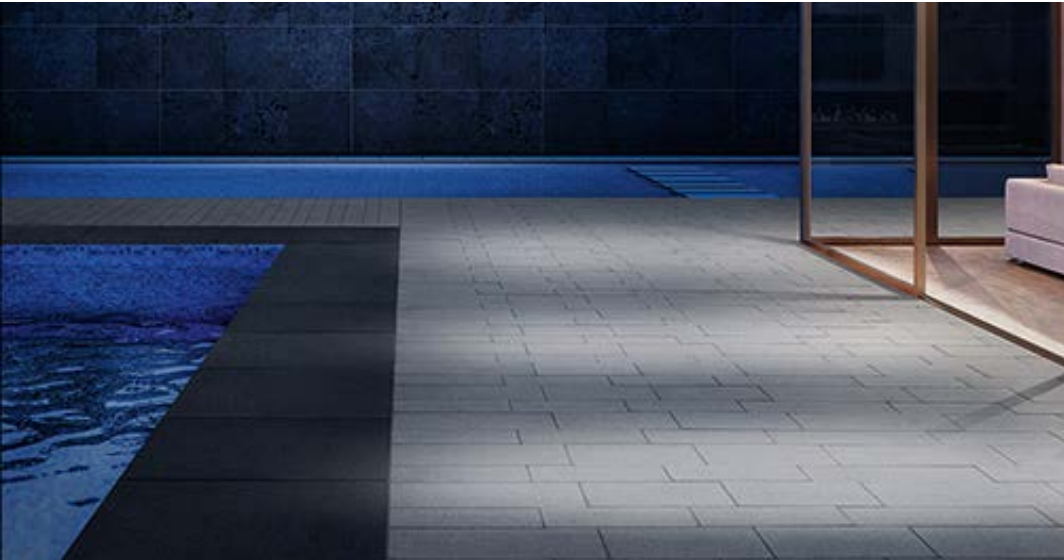


sandstein-gelb



## BossIntak light Mauerblock

Artikelnummer	Format in cm	Farbe	Bedarf Stück / m <sup>2</sup> / lfdm
489110	50 x 18 x 15	basalt-anthrazit	13,2 / 2
489111	25 x 18 x 15	basalt-anthrazit	26,6 / 4
489116	50 x 18 x 15 A-/E	basalt-anthrazit	
489119	25 x 18 x 15 A-/E	basalt-anthrazit	
489202	50 x 18 x 15	sandstein-gelb	13,2 / 2
489204	25 x 18 x 15	sandstein-gelb	26,6 / 4
489206	50 x 18 x 15 A-/E	sandstein-gelb	
489217	25 x 18 x 15 A-/E	sandstein-gelb	
489139	50 x 18 x 15	muschelkalk	13,2 / 2
489191	25 x 18 x 15	muschelkalk	26,6 / 4
489195	50 x 18 x 15 A-/E	muschelkalk	
489199	25 x 18 x 15 A-/E	muschelkalk	



# EHL Programmmerweiterung 2017

Steine fürs Leben

## Cassetta

### Eigenschaften

**// Gewicht:**

ca. 180 kg/m<sup>2</sup>

**// Oberfläche:**

strukturierte Kanten, werksseitig  
imprägniert, ohne Fase

**// Aufbau:**

zweischichtig mit Natursteinvorsatz



brombeer-creme-  
nuanciert

## Cassetta

Artikelnummer	Format in cm	Farbe	Bedarf Stück / m <sup>2</sup>
488392	10 Steinformate in 8 cm Steinstärke	brombeer- creme- nuanciert	15,22

# Cityflair

## Eigenschaften

### // Gewicht:

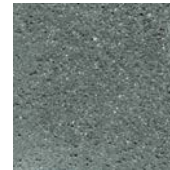
ca. 180 kg/m<sup>2</sup>

### // Oberfläche:

strukturierte Kanten, werksseitig  
imprägniert, Mikrofase

### // Aufbau:

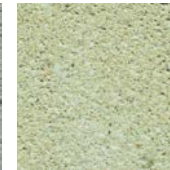
zweischichtig mit Natursteinvorsatz



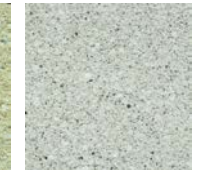
basalt-  
anthrazit



granit-grau



savanna-  
creme



marmor-weiß



grau-anthrazit-  
nuanciert

## Cityflair

Artikelnummer	Format in cm	Farbe	Bedarf Stück / m <sup>2</sup>
488170	33 x 12,3 x 8	basalt-anthrazit	24
488166	33 x 12,3 x 8	granit-grau	24
488176	33 x 12,3 x 8	grau-anthrazit- nuanciert	24
488172	33 x 12,3 x 8	marmor-weiß	24
488350	33 x 12,3 x 8	savanna-creme	24

## Execk Diagonalrandstein

### Eigenschaften

**// Gewicht:**

ca. 180 kg/m<sup>2</sup>

**// Oberfläche:**

werksseitig imprägniert, Mikrofase

**// Aufbau:**

zweischichtig mit Natursteinvorsatz



braun



grau



anthrazit

## Execk Diagonalrandstein

Artikelnummer	Format in cm	Farbe	Bedarf Stück / lfdm
488184	20 x 15 x 8	anthrazit	5
442360	20 x 15 x 8	braun	5
488183	20 x 15 x 8	grau	5



## TerrIntak Kombi-Mehrformat

### Eigenschaften

**// Gewicht:**

ca. 180 kg/m<sup>2</sup>

**// Oberfläche:**

werksseitig imprägniert, Mikrofase

**// Aufbau:**

zweischichtig mit Natursteinvorsatz



elbsand-nuanciert

## TerrIntak Kombi-Mehrformat

Artikelnummer	Format in cm	Farbe	Bedarf Stück / m <sup>2</sup>
488354	4 Steinformate mit 8 cm Steinstärke	elbsand- nuanciert	20

## TerrTurana - Kopfsteinpflaster

### Eigenschaften

**// Gewicht:**

ca. 180 kg/m<sup>2</sup>

**// Oberfläche:**

strukturierte Kanten und Oberfläche,  
werkseitig imprägniert

**// Aufbau:**

zweischichtig mit Natursteinvorsatz

**// Ökofläche:**

~ 9,4 % Sicherfläche  
> 400 l/sha mögliche  
Versickerungsleistung

Entspricht 24 mm = 24l/m<sup>2</sup> in 10 min.



eifel-basalt

## TerrTurana - Kopfsteinpflaster

Artikelnummer	Format in cm	Farbe	Bedarf Stück / m <sup>2</sup>
407955	22 x 15 x 8	eifel-basalt	44